

SELECTOR DE HDMI COMPATIBLE



(CPT-
HDMI2214F)



(CPT-HDMI-
2218F)

MANUAL DEL USUARIO HDMI2214F / HDMI2218F

V1.0

Contenido del paquete -

- ♣ 1 selector HDMI COMPATIBLE - CPT-HDMI2214F . / . CPT-HDMI2218F
- ♣ 1 manual del usuario
- ♣ 1 adaptador eléctrico DC 9V 600mA
- ♣ 1 control remoto
- ♣ 1 cable RS-232 1.8M (DB-9 macho a hembra)
- ♣ 1 CD de software de control de RS-232
- ♣ 2 rieles, 8 tornillos sólo para el HRM-2218F

De faltar cualquier cosa, favor contactar con su concesionario.

Características

- ♣ Resolución HDTV hasta 1080p, resolución PC hasta 1600x1200 60Hz
- ♣ Cumple con la especificación de HDMI 1.2.
- ♣ Soporta el control del RS-232.
- ♣ Control remoto para la operación.
- ♣ Enchufado caliente.
- ♣ Salto automático sobre apagado y el cable desenchufado.
- ♣ Diseño para anaquel 1U para HDMI2218F.

Especificación

Función	HDMI2214F	HDMI2218F	
Conector Entrada HDMI (Tipo A hembra)	4	8	
Conector Salida HDMI (Tipo A hembra)	1		
LEDs	En línea	4	8
	Seleccionado	4	8
Selector	4	8	
Conector RS-232	1x DB-9 hembra		
Resolución Máx	UXGA, 1080p		
Adaptador eléctrico (Min.)	DC 9V 600mA		
Caja	Metal		
Peso	585 g	1170 g	
Dimensiones (LxAxA) mm	200x75x45	342x104x45	

Hardware Requerido

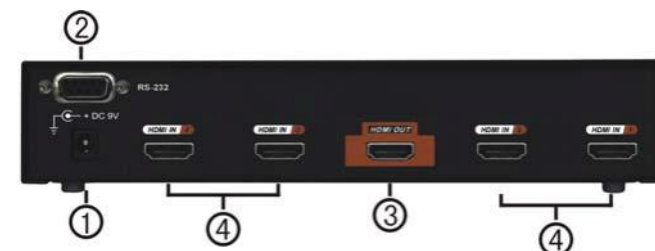
	Especificaciones
HDTV	Una TV LCD, PLASMA o un proyector con función de entrada
DVD / TV	Función de salida HDMI.
Cable	Cable estándar HDMI macho a

Vista Frontal



1. Interruptores de selección de puerto (Tiop manual)
Oprime el interruptor para acceso a la DVD/TV seleccionada.
2. LEDs de puerto
 - ♣ Los LEDs rojos quedan intermitentes luego de tener el selector video conectado con la electricidad.
 - ♣ Los LEDs verde en línea se prenden mientras la DVD/TV está conectada y funcionando.
 - ♣ Los LEDs rojo en línea se prenden mientras la DVD/TV ha sido seleccionada con éxito
3. Recibidor IR
Apunta el recibidor IR con el control remoto

Rear View



1. Suministro de electricidad
Enchufa el adaptador eléctrico DC9V 600mA acá.
2. Conector de puerto RS232
Enchufe el cable de RS-232. (Opcional)
3. Conector de Puerto salida HDMI
Enchufa el cable de monitor.
4. Conectores de puerto entrada HDMI
Enchufa los cables del puerto HDMI de un aparato al puerto HDMI de otro aparato.

Instalación

Antes de la instalación, esté seguro de que el selector y el monitor (proyector) están apagados.

1. Esté seguro de que todos los equipos están apagados.
2. Enchufa el cable del monitor en el conector de puerto de salida HDMI.
3. Enchufa los cables de extensión del puerto HDMI de DVD/TV en los conectores de puerto de entrada a HDMI.
4. Enchufa el adaptador eléctrico en el tomacorrientes.
5. Conecta el adaptador eléctrico con el selector HDMI.
6. Prende el monitor primero.
7. Todos los LEDs rojos quedan intermitentes, si no, vuelve a revisar los pasos 4 y 5.
8. Prende las DVD/TV.
9. Los LEDs verdes se prenden cuando las DVD/TV han sido conectadas y se mantienen activas.

Instalación de software de control de RS-232

1. Instale el programa de aplicación de DHR Matrix.msi. (Nota: Este programa funciona sólo en Windows)
2. Conecte el Cable RS-232, y la punta para PC es el Puerto RS-232 (COM-X), mientras que la punta del selector de HDMI es el puerto RS232.
3. Encienda el selector de HDMI y ejecute DHRM.exe. Seleccione el puerto COM.
4. Ese la función SCAN para abrir el selector de HDMI.
5. Seleccione el vídeo y audio para cambiar el puerto.

Operación

1. Selección de puerto

- ♣ Oprimir el botón "selector de puerto" para cambiar de DVD/TV deseadas.
- ♣ El correspondiente puerto seleccionado se pone rojo para indicar el puerto activo.

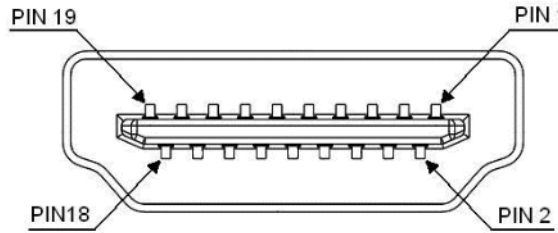
2. Control remoto IR

- ♣ Utilice las teclas "1", "2" para seleccionar DVD/TV según el DVD/TV que quiere.
- ♣ Utilice las teclas "" para escoger otro DVD/TV.

3. Control de RS-232

- ♣ Use la tecla izquierda del ratón y haga clic en DVD/PC sobre la DVD/PC que quiera.

Especificaciones Técnicas Signo Entrada/Salida



Pin #	Señal	Pin #	Señal
1	Datos TMDS 2+	11	Escudo de reloj TMDS
2	Escudo de Datos TMDS 2	12	Reloj TMDS -
3	Datos TMDS 2-	13	CEC
4	Datos TMDS 1+	14	Reservado (N.C. en este aparato)
5	Escudo de Datos TMDS 1	15	SCL
6	Datos TMDS 1-	16	SDA
7	Datos TMDS 0+	17	Tierra DDC/CEC
8	Escudo de Datos TMDS 0	18	Corriente +5
9	Datos TMDS 0-	19	Detección Hot Plug
10	Reloj TMDS +		

Señales RS232 DCE compatibles

Pin #	Señal	Pin #	Señal
1	No disponible	6	No disponible
2	Transmisión de datos	7	No disponible
3	Recepción de datos	8	No disponible
4	No disponible	9	No disponible
5	Señal de tierra		

© Compatible Computer Solutions B.V.. All rights reserved.

Marcas registradas:

Todas las compañía, nombres de marca y nombres de producto referidos en este manual son marcas registradas de las respectivas compañías

HELPDESK HOTLINE: +31 - (0)35 628 14 14 or
customerservice@compatible.eu